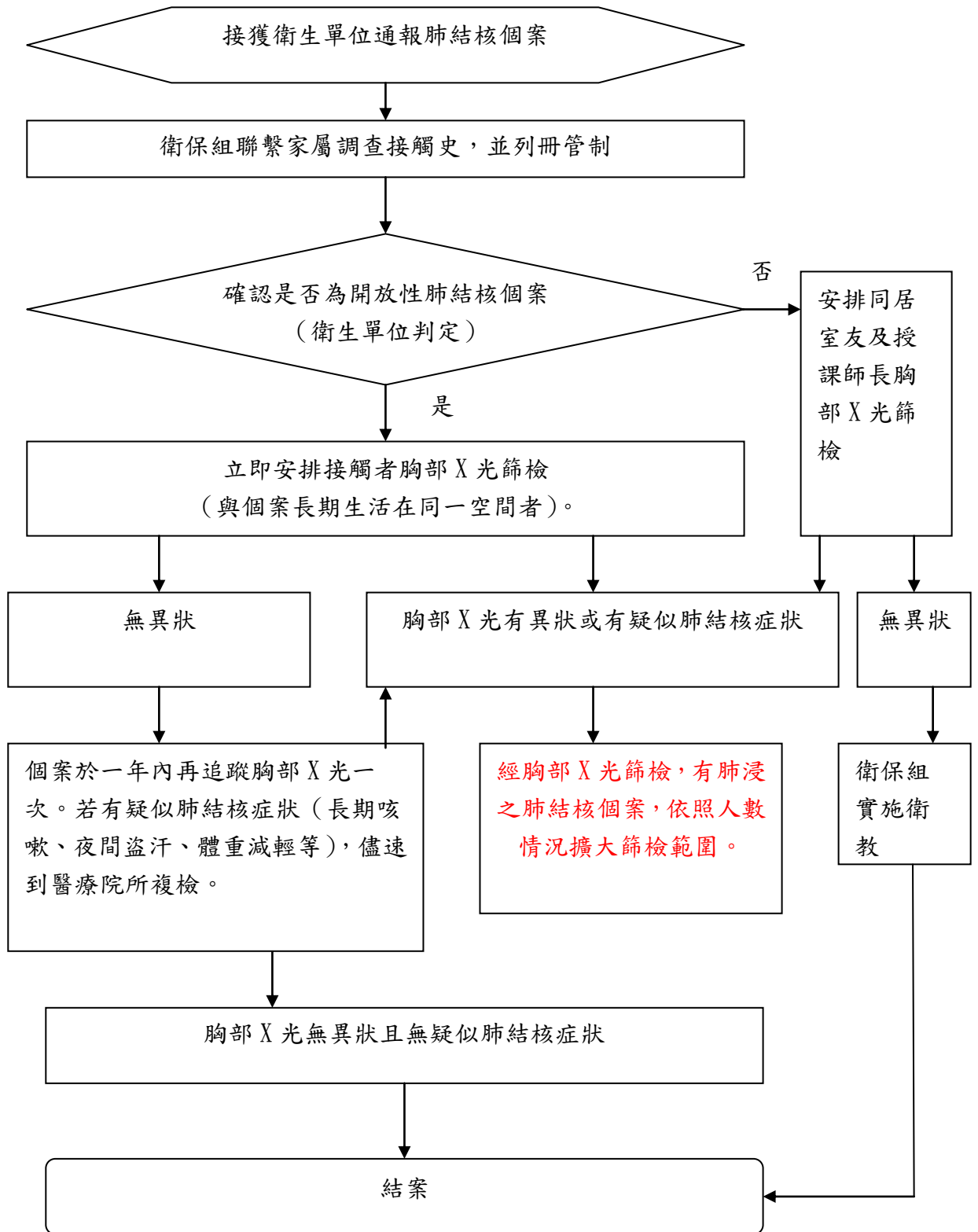


中華大學校園肺結核個案處理作業流程圖



1. 接觸者須接受本校安排之肺結核說明會與胸部 X 光檢查，或檢附一個月內公立醫院、區域醫院等級以上之醫療院所之胸部 X 光報告。
2. 確診後一個月內實施第一次胸部 X 光檢查，並依照疾病管制署規範進行相關規定檢查。
3. 肺結核個案如為大陸生、外籍生與僑生，請國際處協助聯繫其家長及學校。